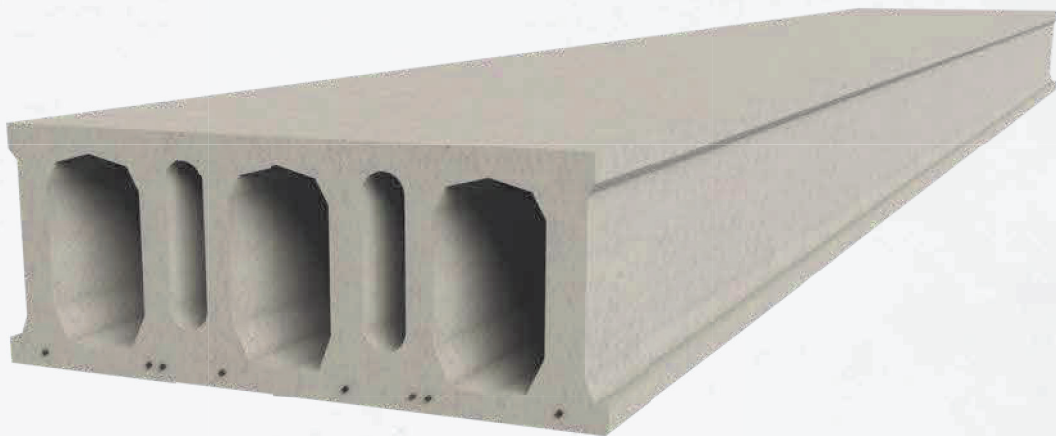


## 9.3 RENDER



## 9.4 TECHNISCHES DATENBLATT

TECHNISCHE DATEN	
<b>Breite Deckenelement</b>	1,20 m (Standard) Untermodule möglich
<b>Stärke Deckenelement</b>	von 16 cm bis 50 cm
<b>Gewicht Deckenelement</b>	variabel, je nach Stärke und Abmessungen
<b>Vorspannbewehrung Deckenelement</b>	in den Platten enthalten
<b>Öffnungen</b>	im Werk ausgeführt
<b>Oberfläche</b>	metallschalungsglatt
<b>Betonfestigkeit Deckenelement</b>	C45/55
<b>Expositionsklasse</b>	XC1 (Standard, weitere auf Anfrage)
<b>Spannbewehrung</b>	Bruchspannung $f_{tpk} = 1860 \text{ N/mm}^2$
	Spannung bei 1‰ der Dehnung tot. $f_p(1)k = 1670 \text{ N/mm}^2$

ORTBETON VOM AUFTRAGGEBER AUF EIGENE KOSTEN AUSZUFÜHREN	
<b>Betonfestigkeit Ortbeton</b>	aufgrund statischer Anforderungen (mindestens C25/30)
<b>Zusatzbewehrung</b>	B450C