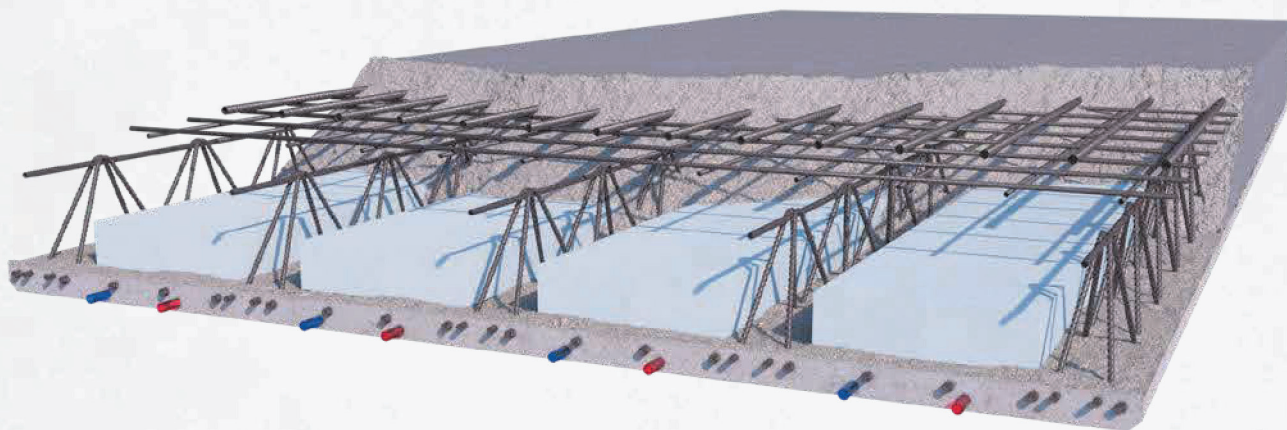


5.3 RENDER



5.4 SCHEDA TECNICA

DATI TECNICI	MODULO 240
Massime dimensioni	12,36 m x 2,40 m
Larghezza standard elemento solaio	2,40 m (sottomoduli possibili)
Spessore della lastra di calcestruzzo	da 6 cm a 7 cm
Peso elemento	da 150 kg/m ² (per lastre di 6 cm di spessore)
Armatura elemento	inserita in lastra
Aperture	realizzate in stabilimento
Superficie	liscia da cassero metallico
Elementi di alleggerimento	a partire da 6 cm
Circuito radiante	diametro 16 mm e 20 mm
Resistenza calcestruzzo elemento	C25/30 standard (altre su richiesta)
Classe di esposizione	XC1/XC2 standard (altre su richiesta)
Tralicci	Tipo 12-6/8/6 standard (altre su richiesta)
Classe di resistenza acciaio	B450C standard (altre su richiesta)

GETTO DI COMPLETAMENTO (A CURA E ONERE DEL COMMITTENTE)

Resistenza calcestruzzo gettato in opera	da progetto strutturale (min. C25/30)
Classe di esposizione	da progetto strutturale