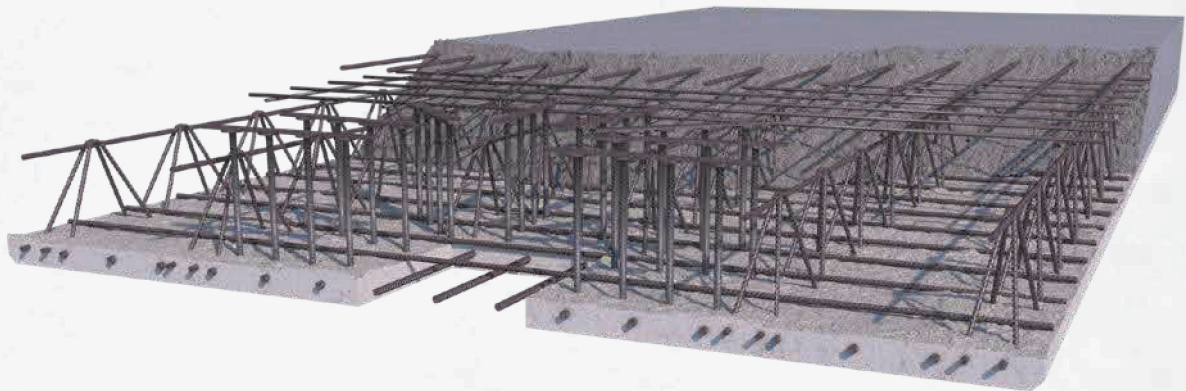


## 3.3 RENDER



## 3.4 SCHEDA TECNICA

DATI TECNICI	MODULO 240
<b>Massime dimensioni</b>	12,36 m x 2,40 m
<b>Larghezza standard elemento solaio</b>	2,40 m (sottomoduli possibili)
<b>Spessore lastra</b>	da 4,5 cm a 7 cm
<b>Peso elemento</b>	da 115 kg/m <sup>2</sup> (per lastre di 4,5 cm di spessore)
<b>Armatura elemento</b>	inserita in lastra
<b>Aperture</b>	realizzate in stabilimento
<b>Superficie</b>	liscia da cassero metallico
<b>Resistenza calcestruzzo elemento solaio</b>	C25/30 standard (altre su richiesta)
<b>Classe di esposizione</b>	XC1/XC2 standard (altre su richiesta)
<b>Tralicci</b>	Tipo 12-6/8/6 standard (altri su richiesta)
<b>Classe di resistenza acciaio</b>	B450C standard (altre su richiesta)

GETTO DI COMPLETAMENTO (A CURA E ONERE DEL COMMITTENTE)	
<b>Resistenza calcestruzzo gettato in opera</b>	da progetto strutturale (min. C25/30)
<b>Classe di esposizione</b>	da progetto strutturale